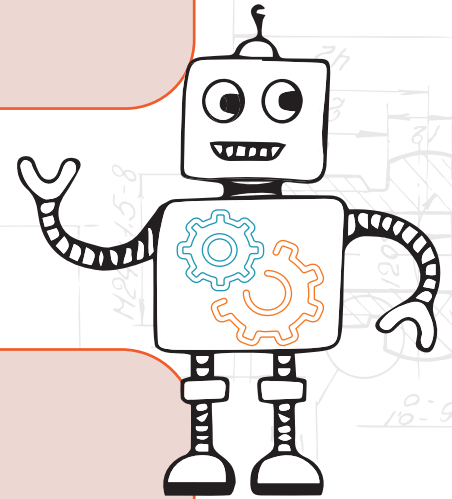


SEACHTAIN NA NINNEALTÓIRÍ

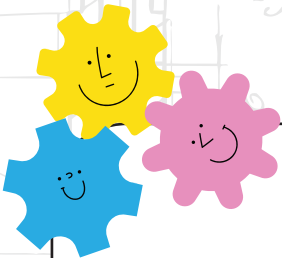
Cad is innealtóir ann?

Dearann innealtóir rudaí a dhéanann ár saol níos éasca. Is daoine cruthaitheacha iad. Is maith leo a bheith ag dearadh, ag cruthú agus ag réiteach fadhbanna a bhaineann leis an domhan.



Cad a dhéanann innealtóirí?

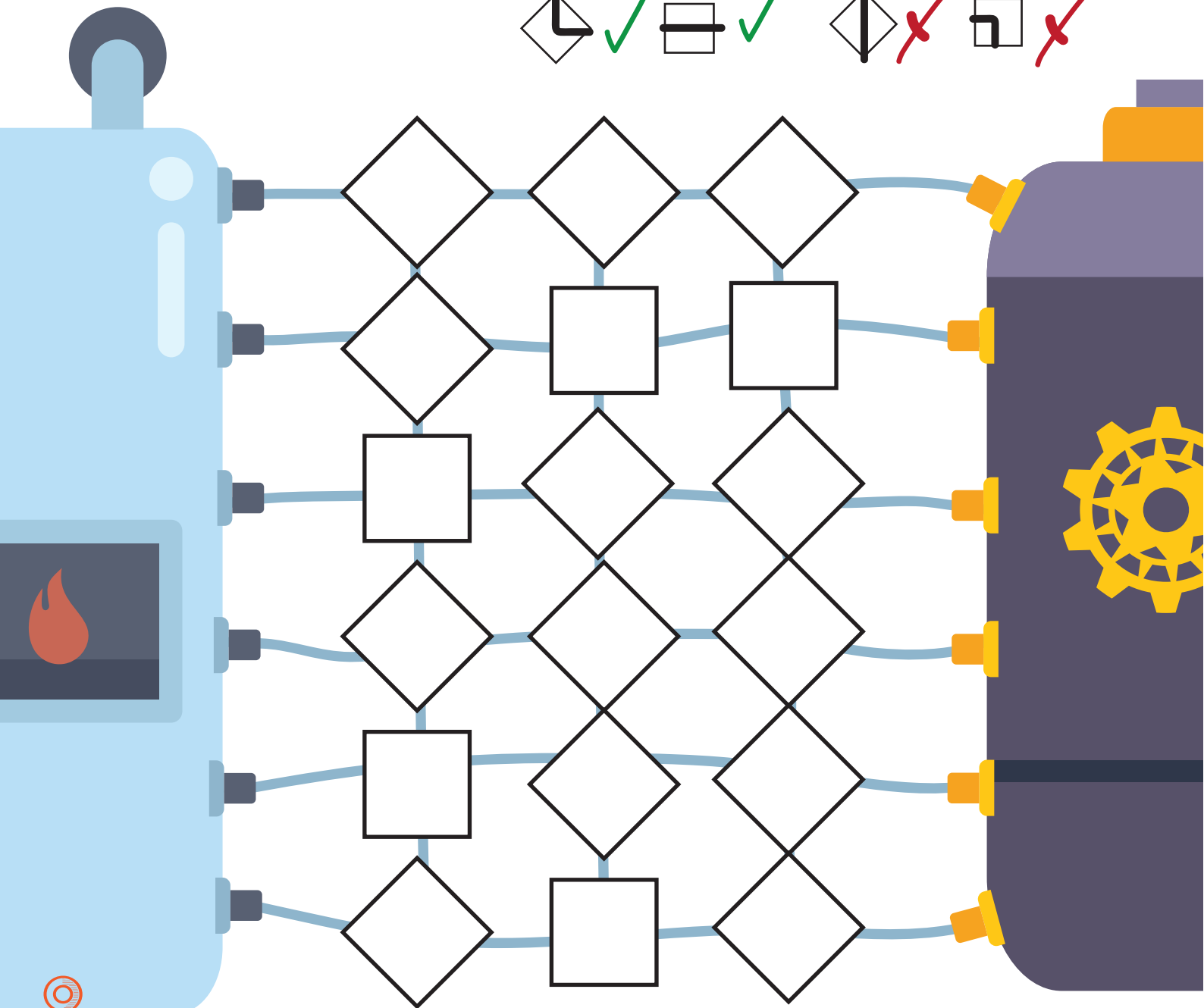
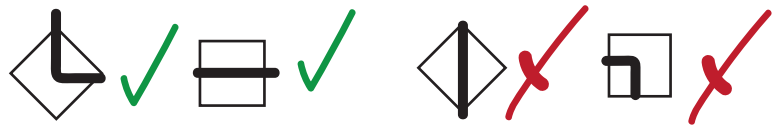
Úsáideann siad an eolaíocht, an mata, an ríomhaireacht agus an smainteoireacht deartha chun rudaí a dhearadh. Braithimid ar na rudaí sin, amhail foirgnimh, droichid, bóithre, soláthairtí uisce, soláthairtí leictreachais, fóin phóca, ríomhairí agus mar sin de.



INNEALTÓIRÍ & MEAISÍNÍ

Dearann innealtóirí meaisíní agus caithfidh siad a bheith cinnte go n-oibreoidh na meaisíní i gceart. Is inneall gaile é seo agus tá fadhb leis: tá gal uaidh. Is é an gaileadán ar dheis a dhéanann an ghal. Chun an t-inneall a thosú arís, caithfidh muid trí pháipáir a nascadh a iompróidh gal ón ngaileadán.

Tarraing agus nasc na páipáir gaile i gceart chun an meaisín a thosú arís. Ní féidir leat ach lúba a tharraingt sa rombas agus páipáir díreacha a tharraingt sna cearnóga.

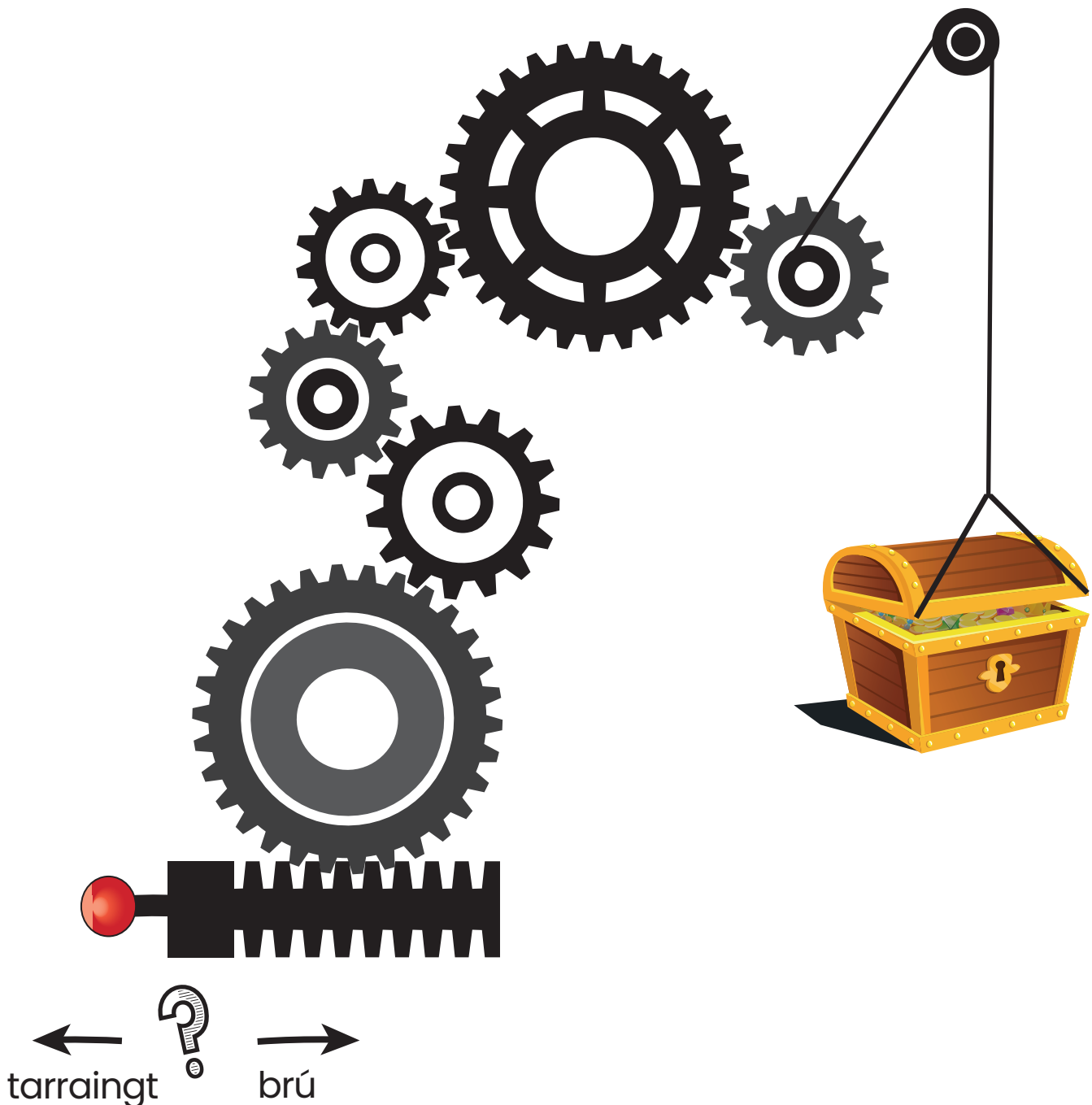


OSCAIL AN BOSCA TAISCE

Is réiteoirí fadhbanna iad innealtóirí. Tá claibín an bhosca taisce an-trom. Rinne innealtóir cliste meaisín agus cheangail sé é leis an gclaibín chun an bosca a oscailt go héasca.

Ar cheart duit an cromán a bhrú nó a tharraingt?

Leid: tarraing saighde le feiceáil cén bealach ar chóir do na gearanna casadh.



CUARDACH FOCAL

Aimsigh na focail ón liosta sa ghreille -go cothrománach, go ceartingearach, nó go trasnánach. Léigh na sainmhínithe ar an gcéad leathanach eile.

D C O T H R O M A Í O C H T R
R O D I N N E A L L P I Á M Ó
C U M H A C H T L R F D H F B
Q I C H L R E Q L G G D M O A
Ó L T F A H R D E A F C S I T
G O N P U N H Ó I Ú Á O C R I
R D M É A I T F C É P R M G B
H O R B Ó I N A T B A I E N H
I C Á O G É R N R G H M A E D
S Q P P I G D E E R N N I A I
Í R M C M C G Á A A A E S M T
F R Q A P I H T C G M I Í H Í
C S K T G M H E H Ú Á H N N A
M D E A R A D H A F D N F G Ú
O M S R H N G B S D É D H C T

AIREAGÁN

COTHROMAÍOCHT

CUMHACHT

DEARADH

DOMHANTARRAINGT

DROICHEAD

FOIRGNEAMH

FUINNEAMH

INNEALL

IOMPAR

LEICTREACHAS

MEAISÍN

RÓBAT

ROTH

SAINMHÍNITHE

AIREAGÁN: rud a chruthaíonn tú i do shamhlaíocht

COTHROMAÍOCHT- Má tá sé cothrom, ní thitfidh sé

CUMHACHT: neart

DEARADH: cruthaigh agus tarraing na pleananna le haghaidh rud éigin

DOMHANTARRAINGT: fórsa a choinníonn ar an talamh muid

DROICHEAD: struchtúr a cheanglaíonn dhá thaobh le chéile

FOIRGNEAMH: structúr ar féidir fanacht ann, obair ann, a bheith faoin bhfoscadh ann

FUINNEAMH: foinse na cumhachta chun obair a dhéanamh

INNEALL: Is meaisín é a úsáideann fuinneamh chun rudaí a chur ag gluaiseacht.

IOMPAR: chun dul ó áit amháin go háit eile

LEICTREACHAS: foinse an fhuinnimh dá lán de na gléasanna a úsáideann muid go laethúil

MEAISÍN: gléas atá in ann tasc a dhéanamh

RÓBAT: is cineál meaisín é róbat

ROTH: aireagán a dhéanann an saol níos éasca

IN AGHAIDH NA DOMHTARRAINGTHE

Tá innealtóirí go maith ag an bhfisic. Caithfidh siad a bheith eolach ar an tslí a n-oibríonn an domhan le struchtúir iontacha a dhéanamh.

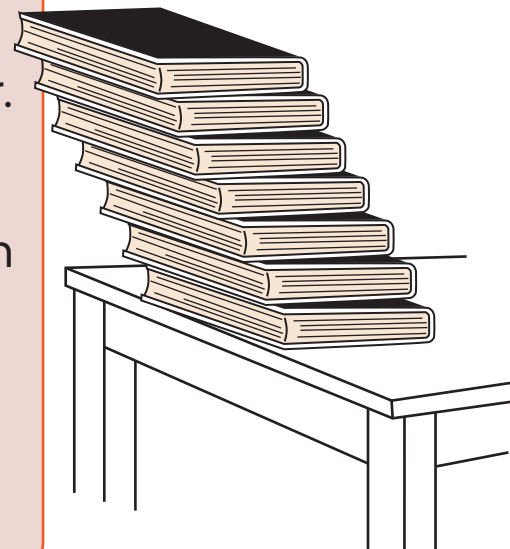
An bhfuil leabhair in ann dul in aghaidh na domhantarraingthe. Don turgnamh seo beidh 7 leabhar (dá chrua iad na clúdaigh is ea is fearr) den mhéid chéanna uait agus rialóir. Sula dtosaíonn tú, fiafraigh den leabharlannaí an bhfuil cead agat an turgnamh seo a dhéanamh. Láimhseáil na leabhair go cúramach.

1. Leag leabhar amháin ag imeall an bhoird. Tá droim an leabhair, nó cúl an leabhair, ag tabhairt aghaidh ar lár an bhoird.
2. Leag leabhar eile ar bharr an chéad chinn, ach anois sleamhnaigh é thar an imeall thart ar 1cm (úsáid an marc ag íochtar an lea
3. Leag leabhar eile ar bharr an dara leabhar, agus lig dó gobadh amach thar an imeall thart ar 1 cm níos faide ná an leabhar roimhe sin.
4. Lean ar aghaidh ag cur na leabhar os cionn a chéile go dtí go mbeidh siad ar fad in úsáid. Ná déan deifir, bí cúramach, agus athraigh suíomh na leabhar ionas nach dtitfidh siad, más gá.

Cén chaoi ar féidir sin a dhéanamh?

I do chás féin, má tá tú nó mura bhfuil tú ag titim braithfidh sin ar do mheáchanlár. Agus tú i do shuí ar chathaoir, tá cuid de do chorp ar an imeall. Tá an chuid is mó de do mheáchan ar an gcathaoir, chomh maith le do mheáchanlár féin.

Tá meáchanlár na leabhar os cionn an bhoird. Sin an fáth a bhfuil an chuma orthu go bhfuil siad ag dul in aghaidh domhantarraingthe.

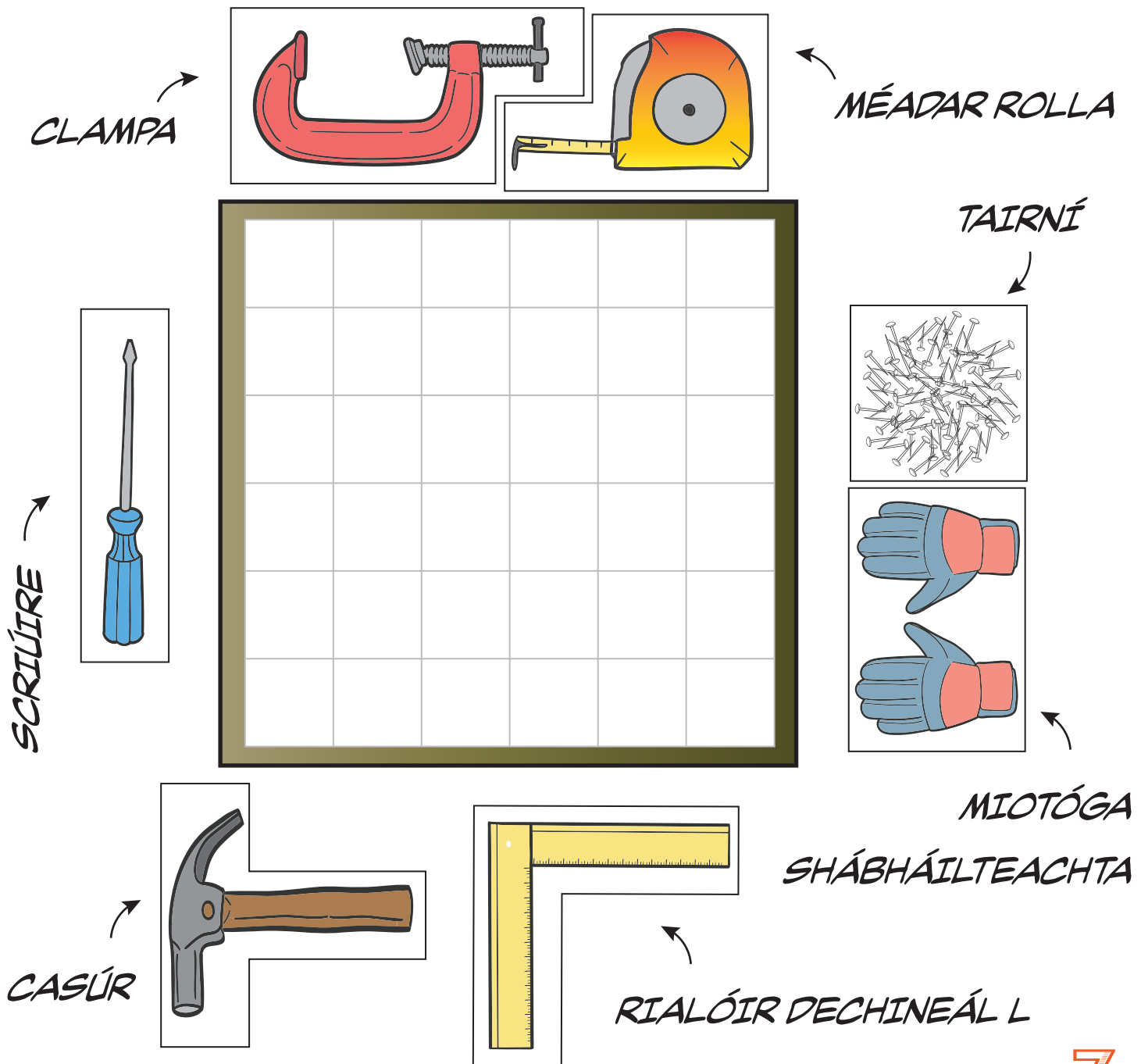


SLACHT A CHUR AR AN MBOSCA UIRLISÍ

Seans go mbeidh ar innealtóirí uirlisí a úsáid ina dtascanna gach lá. Ba cheart go mbeadh na huirlisí réidh le húsáid ar fhaitíos go mbeidís ag teastáil ó na hinnealtóirí.

Cuir na huirlisí difriúla isteach sa bhosca. Tarraing na himlínte sa ghreille. Nó tarraing na huirlisí más maith leat.

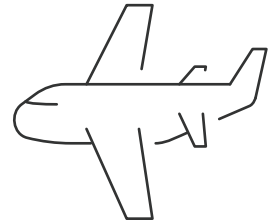
Caithfidh na huirlisí ar fad dul isteach sa bhosca. Ní féidir leo a bheith ag dul thar a chéile. Ní féidir le haon cheann díobh a fhágáil amuigh chun gur féidir an bosca a dhúnadh.



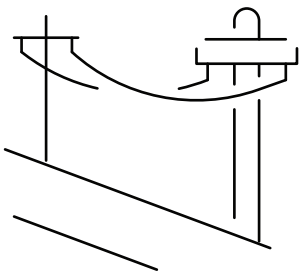
SOS LE DATHÚ A DHÉANAMH

Tá an oiread cineálacha innealtóirí ann a dhéanann go leor rudaí difriúla. Thógfadh sé rófhada liosta a dhéanamh díobh ar fad.

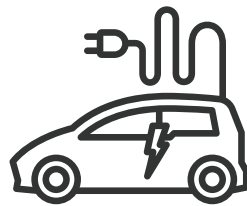
Smaoinigh ar an mbaint a d'fhéadfadh a bheith ag innealtóirí leis na réimsí thíos. Labhair le do chairde faoi seo. Dathaigh na pictiúir.



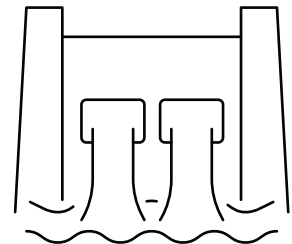
EITLIÓCHT



LEICTREACHAS



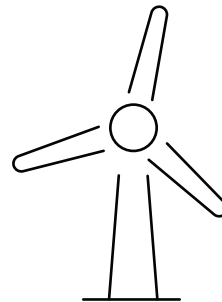
FEITHICIL LEICTREACH



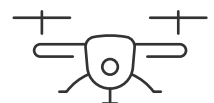
DAMBA



CEIMICEÁIN



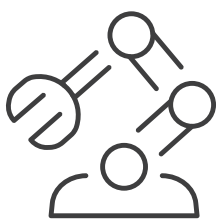
TUIRBÍN GAOITHE



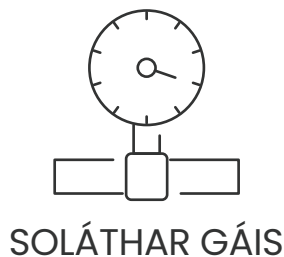
DRÓN



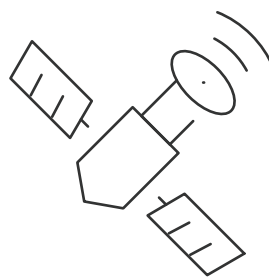
BRIDGE



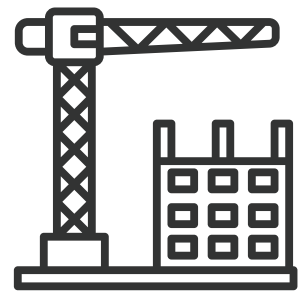
MEAISÍN



SOLÁTHAR GÁIS



TEICNEOLAÍOCHT SPÁIS



LÁITHREÁN TÓGÁLA

Cas bunoscionn

Tá innealtóirí páirteach
sna réimsí seo.

An dtaitníonn na gníomhaíochtaí seo leat?

Usáid dathanna chun do mhothúcháin a léiriú

